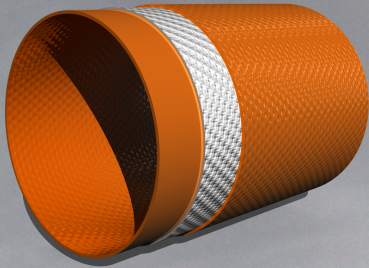


FLEXIGOM[®] PU ARRASTRE



CONSTRUCCIÓN

Capa interior y exterior:

Poliuretano termoplástico extrudido. Mínima pérdida de carga gracias a su pared interior lisa. Color naranja. Superficie brillante sin estrías.

Refuerzo textil intermedio:

Chaqueta fabricada en telar circular con hilo de poliéster de alta tenacidad. Libre de defectos, como hilos rotos, nudos, etc.

PRESTACIONES

- Excelente resistencia a la abrasión y al uso intensivo por profesionales.
- Gran resistencia a los aceites, gasolinas y una amplia gama de productos químicos.
- Muy resistente al calor tanto al contacto como calor radiante.
- Manguera ligera y flexible incluso a bajas temperaturas (-15°C). Fácil de manejar y de enrollar.
- Gran resistencia a la rotura gracias a su especial construcción textil.
- No necesita mantenimiento ni secado.

USOS

- Agricultura.
- Sustitución de tuberías rígidas en pozos.
- Obra civil.
- Aire comprimido.
- Procesos especiales de alta presión.

CARACTERÍSTICAS TÉCNICAS

DIÁMETRO		USO	COLOR	PRESIÓN DE ROTURA	PRESIÓN DE TRABAJO	PESO	GROSOR		TRACCIÓN	
pulgadas	mm.						pulgadas	mm.	Lbs	Kg
4"	102	DRAG	NARANJA	52	17,5	0,87	0,138	3,5	35274	16000
4,5"	115	DRAG	NARANJA	42	14	0,98	0,138	3,5	40785	18500
5"	127	DRAG	NARANJA	42	14	1,70	0,140	3,56	44000	19800
5,5"	140	DRAG	NARANJA	42	14	1,86	0,145	3,68	45000	20250
6"	153	DRAG	NARANJA	42	14	2,01	0,15	3,81	60000	27000
7"	178	DRAG	NARANJA	42	14	2,50	0,155	3,94	70000	31500